

MK

58





Partitur . . . . . 1. Stück Vermissl 15. 22. 1829

Orchesterstimmen:

Violine I . . . . .	2.-	
" II . . . . .	2.-	
Violoncello . . . . .	3.-	
Viola . . . . .	2.-	
Pianoforte . . . . .	1.-	10.-
		<hr/>

Chorstimmen:

Sopran . . . . .	10.	
Alt . . . . .	10.	
Tenor . . . . .	9.	
Bass . . . . .	8.	37.-
		<hr/>

Zus . . . . . 48 Stück.

Mk 58.





9c.68



Elegischer Gesang

von

Beethoven

Op. 118.

De. 68.



De.  
68.



Wife  
Eggs  
--- II  
Dress  
Cape  
Quilt  
Dress  
Cloak

Wife  
Dress  
Cape I  
--- II  
Cape I  
--- II  
Dress  
Dress  
Cape  
Fur Fur

MIC 58



*Sanft wie du lebstest, hast du vollendet.*

ORATORIEN-VEREIN  
TÜBINGEN

## Elegischer Gesang

*für 4 Singstimmen,  
mit Begleitung von 2 Violinen, Viola und Violoncello,  
oder des Pianoforte.*

*Seinem geehrten Freunde*

**JOHANN FREYFERRIN von PASQUALATI**

*Zu Osterberg & C.*

*gewidmet  
von*

**LUDW. van BEETHOVEN.**

*118<sup>tes</sup> Werk.*

*Eigenthum des Verlegers.*

*N<sup>o</sup> 4/35.*

*Partitur, Gesang und Begleitungsstimmen.*

*Preis 1.15 s. C.M.  
20 gr.*

*Wien, bei Tobias Haslinger,*

*Musikverleger*

*am Graben, im Hause der ersten oester. Sparkasse,  
N<sup>o</sup> 572.*



*Langsam und sanft.*

Violino primo.

Violino secondo.

Viola.

Soprano.

Alto.

Tenore.

Basso.

Violoncello.

mezza voce. cres. P

mezza voce. P

mezza voce. cres. P

cres. P

mezza voce. P

mezza voce. P

mezza voce. P

mezza voce. P

*Langsam und sanft.* cres. P

Detailed description: This system contains the first seven staves of the score. The top staff is Violino primo, followed by Violino secondo, Viola, Soprano, Alto, Tenore, and Basso. The bottom staff is Violoncello. The key signature has three sharps (F#, C#, G#) and the time signature is 3/4. The tempo/mood is 'Langsam und sanft'. Dynamic markings include 'mezza voce', 'cres.', and 'P' (piano).

cres. P. espressivo.

cres. P

cres. P

cres. P

cres. P

Detailed description: This system contains the next seven staves of the score. The top three staves (Violino primo, Violino secondo, Viola) have melodic lines with dynamic markings 'cres.' and '> P. espressivo.'. The vocal staves (Soprano, Alto, Tenore, Basso) are mostly empty. The bottom staff (Violoncello) has a melodic line with dynamic markings 'cres.' and '> P'.



*a*

cres. dim. P mezza voce.

cres. dim. P mezza voce.

cres. dim. P mezza voce.

sotto voce.

Sanft wie du lebstest hast

Sanft wie du lebstest hast

Sanft wie du lebstest hast

Sanft wie du lebstest hast

cres. dim. P mezza voce.

ten:

PP F F PP

PP F F PP

PP PP F F PP PP

PP PP F F PP PP

du vol = lendet. Zu heilig zu heilig für den Schmerz! zu heilig zu

du vol = lendet. Zu heilig zu heilig für den Schmerz! zu heilig zu

du vol = lendet. Zu heilig zu heilig für den Schmerz! zu heilig zu

du vol = lendet. Zu heilig zu heilig für den Schmerz! zu heilig zu

PP F F PP



heilig für den Schmerz!

heilig für den Schmerz!

heilig für den Schmerz!

heilig für den Schmerz!

Kein Au-ge wein' - - - kein

Kein Au-ge wein' - - - kein

Kein Au-ge wein' - - - kein

Kein Au-ge wein' - - - kein

Kein Au-ge wein' ob des Himmlischen Himmlischen Geistes Heim = = kehr

wein' - - - ob des Himmlischen Himmlischen Geistes Heimkehr kein Au-ge

Au = = ge wein' ob des Himmlischen Himmlischen Geistes Heim = = kehr

kein Auge wein' ob des Himmlischen Himmlischen Geistes Heim = = kehr



P *cres.* **F** *sf.*  
*cres.* **F** *sf.*  
 P *cres.* **F** *sf.*  
 P **F** *sf.*  
 Kein Au-ge wein' ob des Himmli-schen Himmli-schen  
 wein' - - - - - wein' - - - - - ob des Himmli-schen Himmli-schen  
 Kein Auge wein' ob des Himmli-schen Himmli-schen  
 kein Au-ge wein' kein Auge wein' ob des Himmli-schen Himmli-schen  
 P *cres.* **F** *sf.*

*cres.*  
*cres.*  
*cres.*  
 P *cres.*  
 Geistes Heim = = = = = kehr ob des Himm = = = = = lischen Geistes Heim = = = = =  
 Geistes Heim = = = = = kehr ob des Himmlischen Geistes Heim = = = = =  
 Geistes Heim = = = = = kehr ob des Himm = = = = = lischen Geistes Heim = = = = =  
 Geistes Heim = = = = = kehr ob des Himm = = = = = lischen Geistes Heim = = = = =  
*cres.*



Musical score for the first system. It includes piano accompaniment (P) and vocal lines. The lyrics are:
   
 = kehr.      *sotto voce.*      Sanft sanft wie du lebstest
   
 = kehr.      *sotto voce.*      Sanft sanft wie du lebstest
   
 = kehr.      *sotto voce.*      Sanft sanft wie du lebstest
   
 = kehr.      *sotto voce.*      Sanft sanft wie du lebstest

Musical score for the second system. It includes piano accompaniment (P) and vocal lines. The lyrics are:
   
 Hast du vol-len-det      du      Sanft wie du leb-
   
 Hast du vol-len-det      Sanft wie du leb-
   
 Hast du vol-len-det      du      Sanft wie du leb-
   
 Hast du vol-len-det      du      Sanft wie du leb-

F.



Handwritten 'G' in the top right corner.

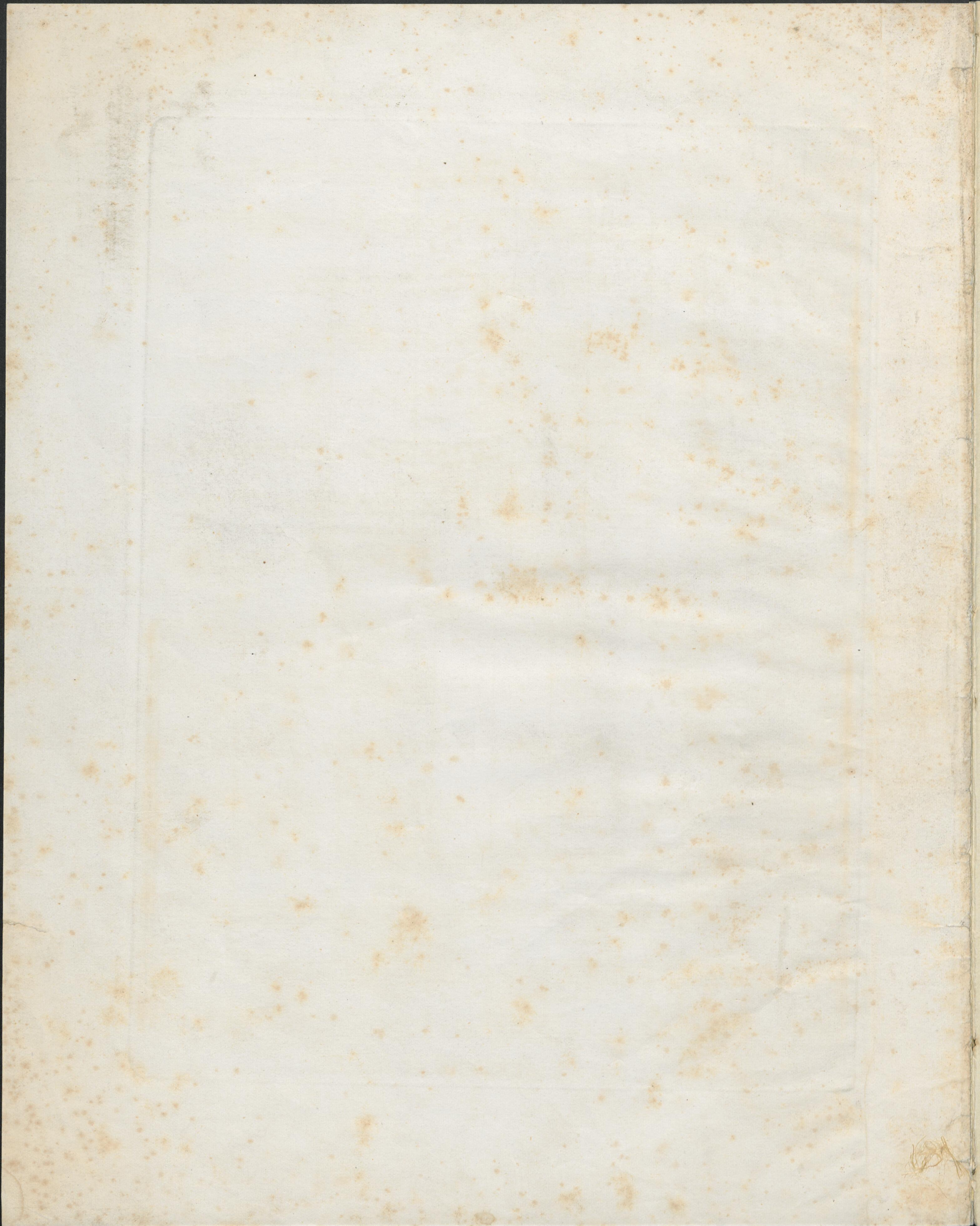
Lyrics: = test hast du du vol= len = = = = det hast du vol=

Dynamic markings: F, P, PP

Lyrics: = len=det ja hast du vol= len = = = = det. = det. = det. = det. = det. = det.

Dynamic markings: PP, espressivo, PP. ritard.







Gebirgs-Sperren



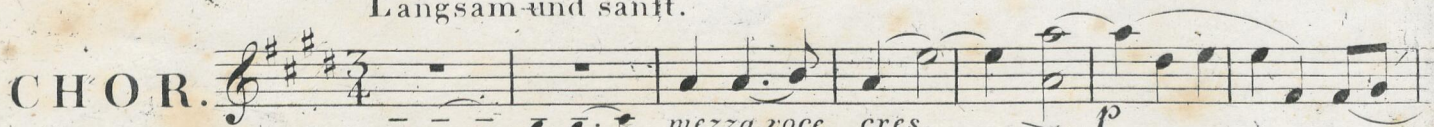






VIOLINO PRIMO.

Langsam und sanft.

CHOR. 

Viola. 

Viol: 2<sup>a</sup> 

*cres.* 

*dim.* Basso. 

*mezza voce.*

Tenore 

*pp* *f* *f* *pp*

Basso. 

*f* *p*

Viola 

*p*

Viol: 2<sup>a</sup> 

*p*

*cres.* 

*f* *sf*

Viol: 2<sup>a</sup> 

*p*

*cres.* 

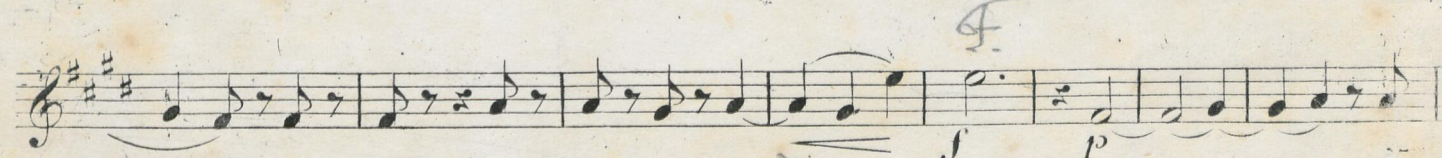
*f* *sf*

*cres.* 

*cres.*

*p* 

*p*

*f* 

*f* *p*

Voce Basso. 

*f* *p*

Tenore. 

*p*

Soprano. 

*p* *espressivo.*

Voce. 

*pp*









VIOLINO SECONDO.

Langsam und sanft.

CHOR.

mezza voce. *cres.* *p*

*cres.* *p*

*cres.* *dim.* *mezza voce.*

*A<sup>3</sup>* *pp*

*f* *pp* *sf* *p*

*p* *cres.* *f* *sf* *p*

*cres.* *f* *f*

*cres.* *p*

*f* *p* *f* *p*

*pp*

*espressivo.*







ORATORIEN-VEREIN  
TÜBINGEN

VIOLONCELLO.



Langsam und sanft.

CHOR. *mezza voce.* *cres.* *p*

*2* *1 2 4* *cres.* *p*

*1 3 4 4* *4* *cres.* *dim.* *p mezza voce.* *1 2 4 4*

*1 1 3 4* *pp*

*f* *f* *pp* *f* *p* *B T*

*cres.* *f* *f* *1*

*p* *cres.* *f* *1 2 2 4 4 3 1 1 4 3 1*

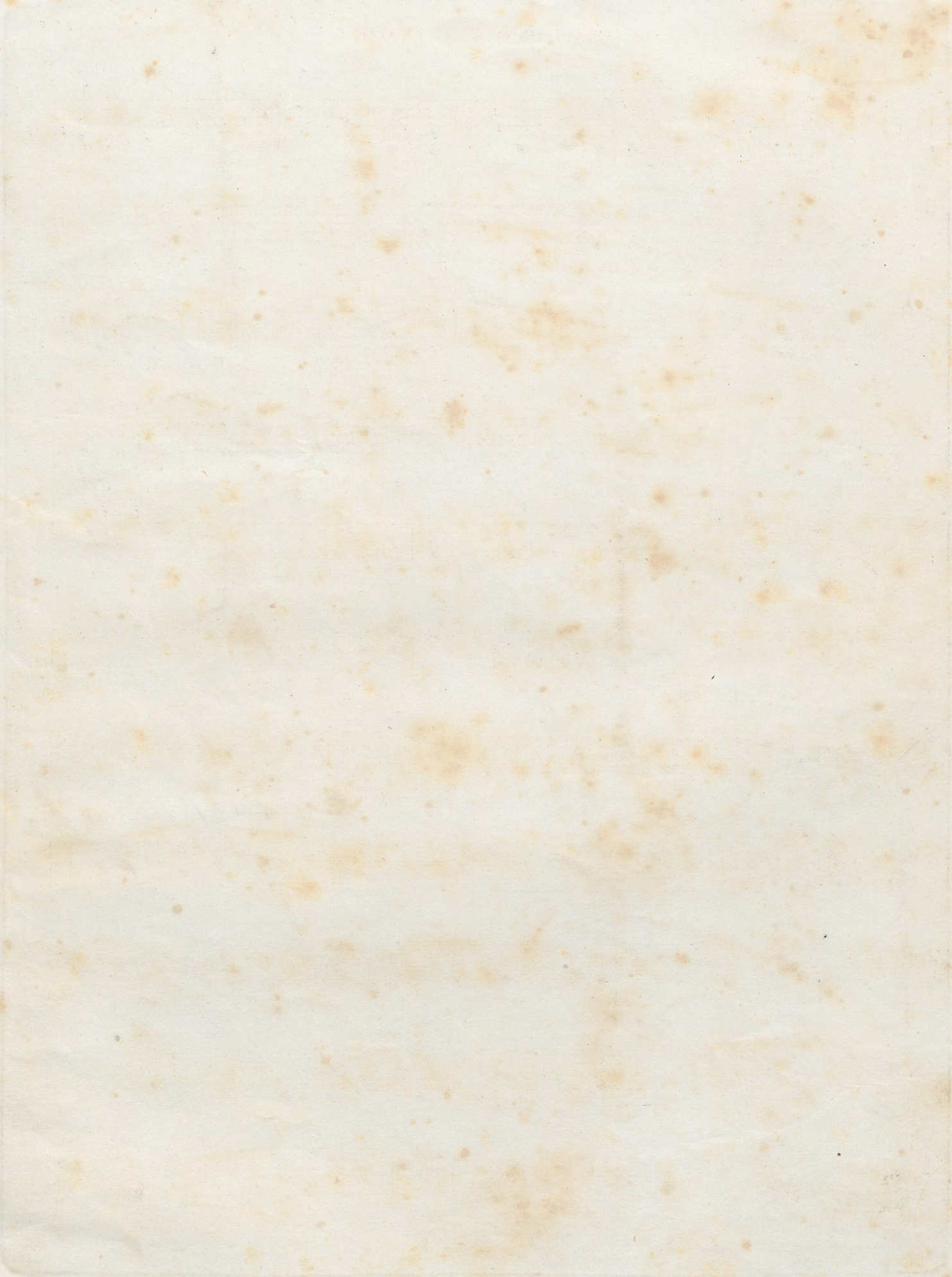
*cres.* *p*

*f* *p* *f* *p*

*3* *3* *3* *pp. ritard.*

*espressivo.*







VIOLE.

Langsam und sanft.



CHOR.

mezza voce

cres.

p

cres.

> p

cres.

dim.

p mezza voce.

pp

f f pp f p

cres.

f p sf

p

cres.

sf

cres.

p

f p f p

f 3 2

espressivo.

pp



18. 18

*[Faint, illegible text, possibly bleed-through from the reverse side of the page]*



ORATORIEN-VEREIN  
TÜBINGEN

PIANO FORTE.



Langsam und sanft.

Mezza voce. Cres. *p*

Cres. *P* *press.*

Cres. Dim. M. v.

*pp*

*f* *f* *pp* *f* *p*

T.H.4735.



2

Handwritten musical score for piano, consisting of seven systems of staves. The music is in a key with three sharps (F#, C#, G#) and a common time signature. The score includes various dynamics such as *p*, *f*, *sf*, *Cres.*, *Sotto voce.*, *espress.*, and *pp*, as well as articulation like *Rit.* and fingerings like 2 and 3. There are some handwritten annotations in blue ink, including a 'C' at the top and a 'G' on the right side.





ORATORIEN-VEREIN  
TÜBINGEN

SOPRANO.

Langsam und sanft.

*sotto voce.*

CHOR.

20 Sanft wie du leb-test hast du vol-  
 len-det. Zu hei-lig zu hei-lig für den Schmerz! zu heilig zu  
 heilig für den Schmerz! Kein Au-ge wein' ob des Himmi-  
 schen Geistes Heim-kehr. Kein Au-ge wein' ob des  
 Himmi-schen Himmi-schen Geistes Heim-kehr ob des  
 Himmi-schen Gei-stes Heim-kehr. *cres.* *sotto voce.*  
 Sanft sanft wie du  
 leb-test hast du vol-len-det du Sanft wie du  
 leb-test hast du du vol-len-det  
 hast du vol-len-det ja hast du voi-len-  
 det.





ALTO.

CHOR. *Langsam und sanft. sotto voce.*

20 Sanft wie du lebst hast du vol=endet.

*pp* Zu hei=lig zu hei=lig für den Schmerz! zu hei=lig zu

4 *sotto voce.* hei=lig für den Schmerz! Kein Au=ge wein' - - ob des

Himm=li=schen Himmli=schen Gei=stes Heim=kehr kein Au=ge wein': -

wein' - - ob des Himmli=schen Himm=li=schen

1 *p* Gei=stes Heim = = = kehr ob des Himm=li=schen Gei=stes

3 *sotto voce.* Heim = = = kehr. Sanft sanft wie du leb = test

1 *f* hast du vol = len = det du Sanft wie du

*p* leb = = = test hast du du vol = len = = = = det

1 *pp* hast du vol = len = = = = det ja hast du vol =

1 *pp* = len = = = = det.





TENORE.

Langsam und sanft. *sotto voce.*

**CHOR.** 20. Sanft wie du lebtest hast du vol-

len-det. Zu heilig zu heilig für den Schmerz! zu heilig zu

heilig für den Schmerz! Kein Auge wein' - - - kein

Auge wein' ob des - Himmlischen Himmlischen Geistes Heim -

kehr. Kein Auge wein' ob des Himmlichen

Himmlichen Geistes Heim - - - - - kehr ob des Himm -

lichen Geistes Heim - - - - - kehr. *sotto voce.* Sanft

sanft wie du lebtest hast du vol-len-det du

Sanft wie du lebtest hast du du vol-len-

det hast du vol-len-det

ja hast du vol-len-det.





ORATORIEN-VEREIN  
TÜBINGEN

BASSO.

Langsam und sanft.  
*sotto voce.*

CHOR. 20 Sanft wie du leb-test hast du vol =

= len-det. Zu heilig zu hei-lig für den Schmerz! zu heilig zu

hei-lig für den Schmerz! Kein Au-ge wein' - - -

kein Au-ge wein' ob des Himm-li-schen Himm-li-schen

Gei-stes Heim-kehr. Kein Au-ge wein' kein Au-ge wein ob des

Himmli-schen Himmli-schen Gei-stes Heim-kehr lob des Himm-

= lischen Gei-stes Heim = = = = kehr. Sanft

sanft wie du leb-test hast du vol = len = det du

Sanft wie du leb = = test hast du du vol = = len = =

= det hast du vol = len = = = = det ja hast du vol =

len = = = = = det.



le. 1st.





ORATORIEN-VEREIN

BASSO.

Langsam und sanft.  
*sotto voce.*

cm  
125  
120  
115  
110  
105  
100  
95  
90  
85  
80  
75  
70  
65  
60  
55  
50  
45  
40  
35  
30  
25  
20  
15  
10  
5

V  
U  
T  
S  
R  
Q  
Balance  
O  
Focus  
N  
M  
L  
K  
J  
I  
H  
G  
F  
E  
D  
C  
B  
A

Z  
Y  
X  
W  
19  
18  
17  
16  
15  
14  
13  
12  
11  
10  
9  
8  
7  
6  
5  
4  
3  
2  
1

VierFarbSelector Standard\* - Euroskala Offset  
Copyright 4/1999 XxyMaster GmbH www.xxyMaster.com

20 Sanft wie du leb-test hast du vol =

det. Zu heilig zu heilig für den Schmerz! zu heilig zu

ig für den Schmerz! Kein Au-ge wein'

kein Au-ge wein' ob des Himm-li-schen Himm-li-schen

stes Heim-kehr. Kein Au-ge wein' kein Au-ge wein ob des

li-schen Himm-li-schen Hei-stes Heim-kehr ob des Himm-

lischen Gei-stes Heim-kehr. Sanft

wie du leb-test hast du vol = len = det du

st wie du leb = test hast du du vol = len =

det hast du vol = len = det ja hast du vol =

det.

T.H: 4735.